

那覇を  
愉しみつくす  
ここだけの  
心地いいまちへ。

至那覇空港

那覇うみそらトンネル

波の上ビーチ

旭橋駅

県庁前駅

国際通り

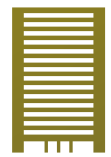
沖縄県庁

那覇市役所

至那覇空港駅

# The Brilliant Bridge

旭橋、人生を輝かせる架け橋へ。



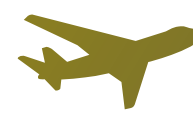
地上15階建  
総64邸



豊富なプランバリエーション  
1LDK~3LDK



ゆいレール「旭橋駅」  
徒歩7min



那覇空港  
ゆいレール「旭橋駅」から  
ゆいレールで12min / 車で10min

## 「ワイズエステムコート旭橋駅ザ・ウェスト」

資料請求受付中

お問い合わせはコチラ

0120-964-924

ワイズ 旭橋

検索





## 充実の収納スペースとゆとりの生活面積を設えた2LDK

**B type 2LDK**  
専有面積 **58.31㎡**

- アルコーブ面積/3.43㎡
- バルコニー面積/12.07㎡

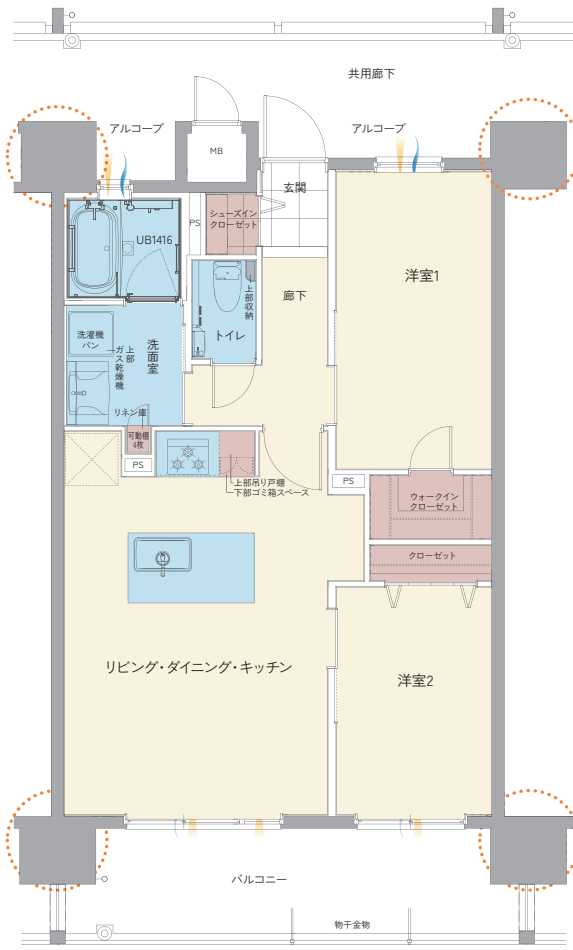
- ◎ゆとりのバルコニー確保で生活面積が広がる、2LDKプラン。
- ◎ウォークインクローゼット、シューズインクローゼットなど収納充実。
- ◎開放的なアイランドキッチンを採用。



アイランドキッチン 参考写真

### アウトボール設計

柱を居室の外側に配置しています。それにより室内のコーナーの張り出しを解消。インテリアのレイアウトがしやすい、スッキリとした室内を実現しました。



## 個邸感覚で迎える専用ポーチに開放感あふれる3LDK

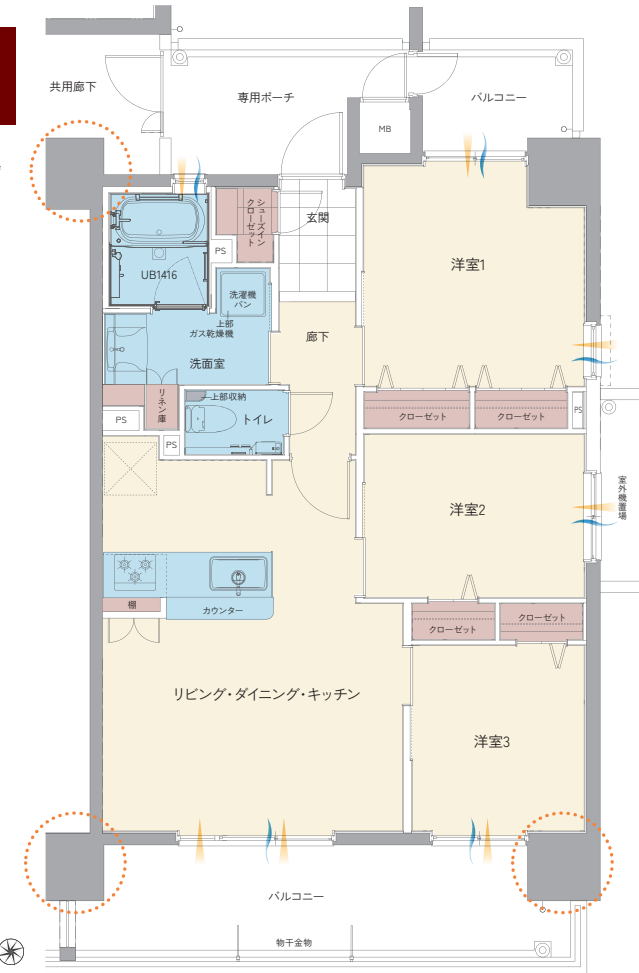
**E type 3LDK**  
専有面積 **67.84㎡**

- 専用ポーチ面積/6.13㎡
- バルコニー面積/19.12㎡

- ◎ゆとりのバルコニー確保で生活面積が広がる、3LDKプラン。
- ◎個邸感覚でお出迎えるゆとり溢れる専用ポーチを確保。
- ◎全居室に窓を設けた明るく開放的な角住戸。



専用ポーチ 参考写真



※図面は現在計画中の設計図書に基づいて描いたもので、監督官庁の指導、改良等により変更となる場合があります。あらかじめご了承ください。



※上記地図は簡略化します。

■予告物件概要●物件名/ワイズエステムコート旭橋駅ザ・ウェスト●所在地/沖縄県那覇市西1丁目16番1●交通/ゆいレール「旭橋駅」徒歩7分(約560m)●地域・地区/商業地域●建築確認番号/第沖確R07160086号(令和7年8月22日)●構造・規模/鉄筋コンクリート造、地下1階、地上15階建●敷地面積/955.11㎡(登記記録面積)●建築面積/409.96㎡●建ぺい率/90.00%(法定)、43.08%(対象)●容積率/400.00%(法定)、399.99%(対象)●専有床面積/42.65㎡~96.69㎡●バルコニー面積/7.72㎡~24.19㎡●ルーフバルコニー面積/70.77㎡~81.90㎡●インナーバルコニー面積/13.86㎡●間取り/1LDK、2LDK、3LDK●権利形態/敷地は専有床面積割合による共有、建物専有部分は区分所有権、建物共用部分は専有床面積割合による共有●管理形態/区分所有者全員により管理組合を設立し、管理会社に委託●管理員の勤務形態/通勤管理方式(日勤)●総戸数/64戸●販売戸数/未定●販売価格(税込)/未定●管理費/未定●修繕積立金/未定●修繕積立基金(一括)/未定●駐車場/61区画月額使用料:未定●バイク置場/6区画月額使用料:未定●自転車置場/17区画月額使用料:未定●着工予定/2025年10月上旬●竣工予定/2027年8月下旬●入居開始予定/2027年9月下旬●施工/南洋土建株式会社●設計・監理/株式会社泉設計●管理会社/エール管理サービス株式会社●手付金等保証機関/全国不動産信用保証株式会社●設計図書閲覧場所/エールクリエイト株式会社(竣工後は管理室)●事業主・売主/株式会社日商エステム 〒542-0081 大阪府大阪市中央区南船場2丁目9番14号 TEL06(7660)1155(代表) 宅地建物取引業免許証番号/国土交通大臣(5)第7029号 一級建築士事務所 大阪府知事登録(ホ)第17185号 近畿中高層不動産協会会員、エールクリエイト株式会社 〒900-0012 沖縄県那覇市泊1丁目11番地9 TEL098(860)2929(代表) 宅地建物取引業免許証番号/国土交通大臣(3)第8803号(一社)九州不動産公正取引協議会(公社)全国宅地建物取引業協会(公社)全国宅地建物取引業保証協会(公社)沖縄県宅地建物取引業協会予告広告をする時点において、すべての予定販売戸数を一括して販売するか又は数期に分けて販売するかは確定しておりません。当該予告広告以降に行う本広告において、販売戸数をお知らせいたします。なお販売戸数が未定のため、専有床面積およびバルコニー面積等は今後供給予定の全住戸についてのものであります。※本広告は、当物件の公式サイト上で行う予定です。○掲載予定時期/2025年11月下旬○公式サイトアドレス/https://yell2929.com/website/asahibashi-st/※本広告の実施による販売開始を迎えるまでは、本件販売に関するお申込み、契約締結等には一切応じることはできませんので、あらかじめご了承ください。※表示内容は2025年10月2日現在のものです。※販売開始/2025年11月下旬(予定)

## 暮らしのクオリティを高める、先進の機能と快適性。

進化を追求し続ける、セキュリティ機器メーカー「GOAL」

玄関ドアにはピッキングでの不正解錠に強い鍵穴を持ったスマートロックを採用。安全・安心な暮らしをサポートします。非接触キー・カードキー・テンキーで解錠できるスマートロックを採用。

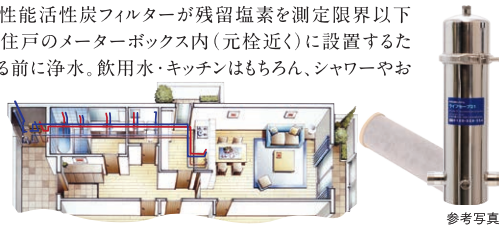


参考写真

毎日使う水だから、品質にはこだわりたい多機能ビルトイン浄水システム

大型成型高性能活性炭フィルターが残留塩素を測定限界以下まで除去。各住戸のメーターボックス内(元栓近く)に設置するため、温水になる前に浄水。飲用水・キッチンはもちろん、シャワーやお風呂でも浄水したお湯が利用できます。

イメージイラスト



参考写真

食器洗いを快適に 食器洗い乾燥機

50℃以上の高温・高圧水流で、洗いすぎ工程における除菌試験の結果は99%以上★

★「乾燥」のみの設定では除菌できません。



参考写真

荷物や新聞を玄関先までお届けする 直達サービス

不在時でも、提携するネットスーパーの注文品や新聞等を玄関前まで配達してくれる便利な直達サービス。重い荷物を宅配ボックスから持ち帰る必要がなく、時限暗証キーで、提携業者だけが入館できるので安心です。

※配達物の内容によりお届け出来ない物もございます。

提携業者: おうちでイオンイオンネットスーパー、YOSHIKEI、コースおきなわ、琉球新報社、タイムス

※提携業者が変更になる場合もございます。詳しくは係員へご確認ください。

ふっくら仕上がりで満足度アップ 乾太くん(ガス衣類乾燥機)

パワフルな温風で洗濯物を短時間で乾燥させ、家事の負担を軽減する製品です。約60分~90分で乾燥が完了し、電気式乾燥機に比べて乾燥時間が短縮できます。また、除菌・消臭機能や花粉ケア機能も搭載されており、清潔で快適な仕上がりを実現します。



参考写真

快適で経済的な次世代住 「ZEH-M Oriented」申請中

「ZEH-M Oriented」は、断熱性能を向上させるとともに、効率的な設備等の導入により、共用部を含むマンション全体での一次エネルギー消費量を20%以上削減※1とする基準です。

※1 平成28年省エネ基準に基づく「暖房」「冷房」「換気」「照明」「給湯」の基準一次エネルギー消費量との比較。

地球にもお財布にもやさしい先進の暮らし。 ZEH ZEH-M Oriented (ゼッチマンション オリエンテッド) 当初5年固定 金利 0.5% の特別金利適用 ※2025年9月時点※詳しくはスタッフにお尋ねください。

【事業主・売主】 日商エステム エールクリエイト

お問い合わせは 0120-964-924

営業時間/平日 10:00~19:00※火・水曜定休(祝日を除く)

最新情報は公式サイトをご覧ください。

ワイズ 旭橋 検索

こちらからもお問い合わせいただけます。

