

那覇・新都心公園前に
優雅な、そして躍動する日々を描く。

GRACE & ALIVE

Y's ESTEM COURT OMOROMACHI PARK PLACE



「新都心公園」徒歩1分・「サンエー那覇メインプレイス」徒歩2分

※掲載の空撮写真は2025年4月に撮影したもので、CG処理を施しています。※表示距離については現地からの地図上の概算距離を、徒歩分表示については480mを徒歩1分として算出(縮尺切り上げ)したものです。

新築分譲マンション「ワイズエステムコートおもろまちパークプレイス」¹⁰/₄(土)より優先案内会開催



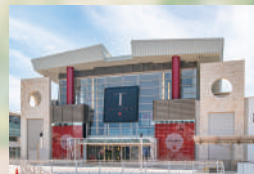
GRACE & ALIVE

Y's ESTEM COURT OMOROMACHI PARK PLACE

都心の利便と自然の潤いが共鳴するこの地で、暮らしはもっと自由に、しなやかに。那覇新都心の洗練と活気に包まれて、自分らしく、生きる喜びと未来への期待を。



サンエー那覇メインプレイス / 徒歩3分(約190m)



Tギャリア 沖縄 by DFS / 徒歩7分(約530m)



新都心公園・水の道 / 徒歩1分(約40m)



コープあつふるタウン / 徒歩7分(約540m)



沖縄県立博物館・美術館 / 徒歩3分(約220m)



新都心公園・中央広場 / 徒歩1分(約60m)

ACCESS

「新都心公園」徒歩1分(約60m)

ゆいレール「おもろまち」駅徒歩8分(約600m)

※モノレールの所要時間は公式HPの検索機能を利用し、2024年2月の時刻表を元に算出しています。なお、待ち時間を含まないため、所要時間が変わる場合があります。



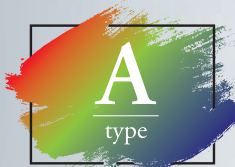
■全体物件概要●物件名/ワイズエステムコートおもろまちパークプレイス●所在地/沖縄県那覇市おもろまち4丁目6番6●交通/ゆいレール「おもろまち駅」徒歩8分(約600m)●地域・地区/商業地域、那覇新都心地区地区計画●建築確認番号/BC125大建確024(令和7年6月16日)●構造・規模/鉄筋コンクリート造、地上14階建●敷地面積/913.48㎡(登記記録面積)●建築確認敷地面積/913.48㎡●建築面積/318.74㎡●建ぺい率/80.00%(法定)、34.90%(対象)●容積率/300.00%(法定)、299.14%(対象)●専有床面積/43.44㎡~57.61㎡●バルコニー面積/8.73㎡~15.37㎡●専用ポーチ面積/6.15㎡、9.71㎡●間取り/1LDK、2LDK、3LDK●権利形態/敷地は専有床面積割合による共有、建物専有部分は区分所有権、建物共用部分は専有床面積割合による共有●管理形態/区分所有者全員により管理組合を設立し、管理会社に委託●管理員の勤務形態/通勤管理方式(日勤)●総戸数/49戸●販売戸数/未定●販売価格(税込)/未定●管理費/未定●修繕積立金/未定●修繕積立基金(一括)/未定●駐車場/52区画 月額使用料:未定●バイク置場/5区画 月額使用料:未定●自転車置場/5区画 月額使用料:未定●着工予定/2025年8月中旬●竣工予定/2027年5月下旬●入居開始予定/2027年6月下旬●施工/株式会社太名嘉組●設計・監理/株式会社ジーユープランニング●管理会社/エール管理サービス株式会社●手付金等保証機関/全国不動産信用保証株式会社●設計図書閲覧場所/エールクリエイト株式会社(竣工後は管理室)●事業主:売主/株式会社日商エステム 〒542-0081 大阪府大阪市中央区南船場2丁目9番14号 TEL06(7660)1155(代表)宅地建物取引業免許証番号/国土交通大臣(5)第7029号 一級建築士事務所 大阪府知事登録(ホ)第17185号 近畿中高層不動産協会会員●事業主:売主/エールクリエイト株式会社 〒900-0012 沖縄県那覇市泊1丁目11番地9 TEL098(860)2929(代表)宅地建物取引業免許証番号/国土交通大臣(3)第8803号(一社)九州不動産公正取引協議会(公社)全国宅地建物取引業協会(公社)全国宅地建物取引業保証協会(公社)沖縄県宅地建物取引業協会

予告広告
※予告広告をする時点において、すべての予定販売戸数を一括して販売するか又は数期に分けて販売するかは確定しておりません。当該予告広告以降に行う本広告において、販売戸数をお知らせいたします。なお販売戸数が未定のため、専有床面積およびバルコニー面積等は今後供給予定の全住戸についてのもので、※本広告の実施による販売開始を迎えるまでは、本件販売に関するお申込み、契約締結等には一切応じることはできませんので、あらかじめご了承ください。※本広告は、当物件の公式サイト上で行う予定です。○掲載予定時期/2025年10月下旬○公式サイトアドレス/https://yell2929.com/website/omoromachi-pp/※表示内容は2025年8月22日現在のものです。※販売開始/2025年10月下旬(予定)

「ワイズエステムコートおもろまちパークプレイス」
0120-957-609
【営業時間】10:00~19:00 (火・水曜定休/祝日除く) **ワイズ新都心** 検索

【事業主:売主】 日商エステム 【事業主:売主】 エールクリエイト

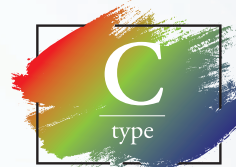
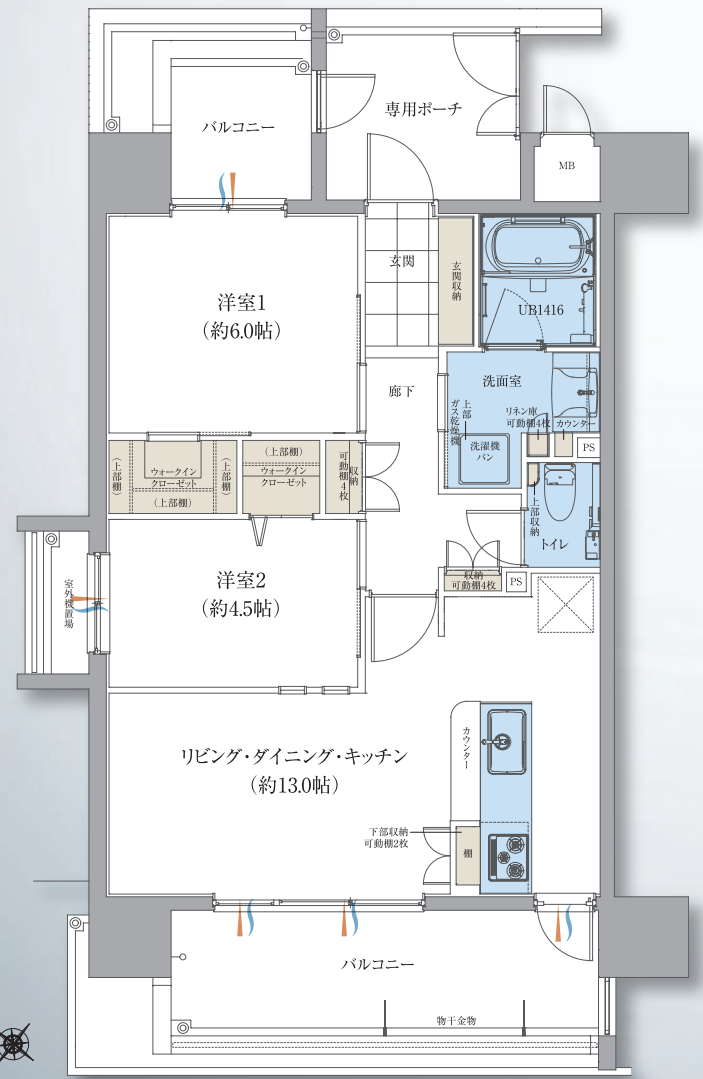
様々なライフスタイルに合わせた多彩なプランバリエーションをご用意しました。



2LDK

- 専有面積 / **57.61㎡**(17.42坪)
- バルコニー面積 / 14.03㎡(4.24坪)
- 専用ポーチ面積 / 6.15㎡(1.86坪)

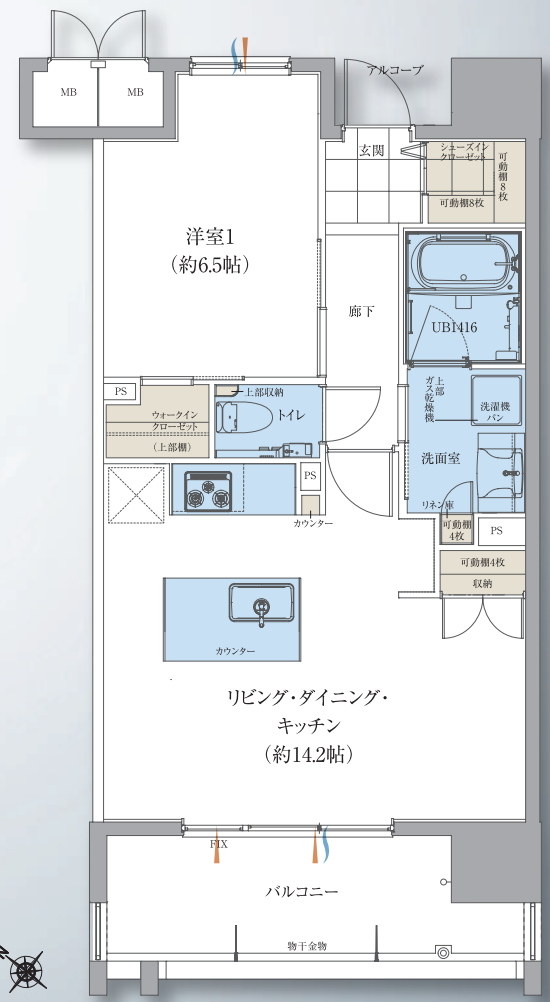
- 豊富な収納力を誇るウォークインクローゼットを全居室に採用。
- 通風・採光に優れた、南向きの角住戸プラン。
- キッチンから外に直接出入りできる勝手口を設けました。



1LDK

- 専有面積 / **50.86㎡**(15.38坪)
- バルコニー面積 / 9.90㎡(2.99坪)
- アルコーブ面積 / 2.21㎡(0.66坪)

- 約14.2帖の広々リビングダイニングキッチンは、明るく開放的な空間。
- 独立したキッチンカウンターは、家族と会話しながらお料理ができます。
- ウォークインクローゼットををはじめとした、豊富な収納スペースをご用意。



※掲載の間取図は監督官庁の指導、改良等により変更となる場合があります。あらかじめご了承ください。